

ПАМЯТКА для населения о мерах профилактики природно-очаговых инфекционных заболеваний (зоонозов)

Зоонозы - инфекционные заболевания, свойственные животным (бруцеллёз, туберкулёз, лептоспироз, сибирская язва, геморрагическая лихорадка, токсоплазмоз, иерсиниоз, бешенство, орнитоз, гельминтозы, чума и т.д.)



Человек может заразиться контактным путём (при уходе за животными, разделке туш животных, обработке шкур и т. д.) или пищевым путём (при употреблении в пищу инфицированных мясных или молочных продуктов).



При ухудшении самочувствия необходимо срочно обратиться к врачу для уточнения диагноза. Промедление может привести к летальному исходу.

Профилактика:

Этих заболеваний можно избежать, если вы:



Соблюдаете правила личной гигиены при уходе за домашними животными



Используете в пищу качественные и безопасные мясные продукты



Соблюдаете технологию приготовления мясных и молочных блюд



Своевременно вакцинируете домашних животных



Материал подготовлен с использованием открытой информации официальных сайтов Роспотребнадзора, ФБУЗ «Центр гигиенического образования населения» Роспотребнадзора и Всемирной организации здравоохранения



<https://www.rospotrebnadzor.ru/>



<https://cgon.rospotrebnadzor.ru/naseleniyu/infektsionnye-i-parazitarnye-zabolevaniya/chto-eshche-nuzhno-znat/zoonozy/>



<https://www.who.int/ru/news-room/factsheets/detail/zooses>



ЧТО НУЖНО ЗНАТЬ О БРУЦЕЛЛЕЗЕ?



РОСПОТРЕБНАДЗОР

ЕДИНЫЙ КОНСУЛЬТАЦИОННЫЙ ЦЕНТР
РОСПОТРЕБНАДЗОРА 8-800-555-49-43

ПУТИ ЗАРАЖЕНИЯ

- **контактным** (с больным животным или сырьем и продуктами животного происхождения)
- **алиментарным** (при употреблении зараженных мяса и молочных продуктов и не прошедших достаточную термическую обработку)
- **аэрогенным** путями.

ИНКУБАЦИОННЫЙ ПЕРИОД

Составляет от 1 недели до 2-х месяцев. Начало заболевания, как правило, сопровождается подъемом температуры тела до 39 - 40 °С (характерны подъемы температуры в вечерние и ночные часы).

СИМПТОМЫ

Общие симптомы бруцеллеза схожи с симптомами гриппа:

- лихорадка (наиболее высокие цифры возникают во второй половине дня);
- боли в спине, ломота в теле;
- плохой аппетит и потеря веса, слабость;
- головная боль;
- ночная потливость;
- боль в животе;
- кашель.

БРУЦЕЛЛЕЗ - ОСТРОЕ ИНФЕКЦИОННО-АЛЛЕРГИЧЕСКОЕ, ЗООНОЗНОЕ ЗАБОЛЕВАНИЕ, ПЕРЕДАЮЩЕЕСЯ ОТ БОЛЬНЫХ, ПРЕИМУЩЕСТВЕННО, СЕЛЬСКОХОЗЯЙСТВЕННЫХ ЖИВОТНЫХ ЧЕЛОВЕКУ

ОТ ЧЕЛОВЕКА К ЧЕЛОВЕКУ ИНФЕКЦИЯ НЕ ПЕРЕДАЁТСЯ

ОСЛОЖНЕНИЯ БРУЦЕЛЛЕЗА

- эндокардит (инфекция слизистой оболочки сердца или клапанов), самое тяжелое осложнение – причина смерти;
- поражение центральной нервной системы (менингит, энцефалит);
- абсцесс печени;
- воспаление селезенки;
- артрит;
- хроническая усталость;
- периодически появляющаяся лихорадка.

Перенесенный во время беременности бруцеллез может стать причиной выкидыша или пороков развития плода.

Лечение проводится антибактериальными препаратами.



ПРОФИЛАКТИКА

Основной метод профилактики бруцеллеза в эпидемиологически неблагоприятных районах – вакцинация.

В целях профилактики бруцеллеза:

- вакцинируйте домашних животных;
- не допускайте покупку, продажу, сдачу на убой животных и реализацию животноводческой продукции без уведомления ветеринарной службы;
- не приобретайте мясо и мясные продукты (фарш, колбаса, полуфабрикаты), молоко и молочные продукты не заводского производства, на стихийных несанкционированных рынках;
- молоко, молочные продукты и продукты животного происхождения, приобретенные у частного производителя, употребляйте только после тщательной термической обработки;
- откажитесь от непастеризованных молочных продуктов;
- если Вы работаете в животноводческой промышленности - пользуйтесь резиновыми перчатками.

Лечение бруцеллеза продолжительное!

Позаботьтесь о профилактике заранее!

БРУЦЕЛЛЕЗ



Бруцеллез – инфекционная болезнь, передающаяся человеку от животных



Основной источник инфекции – сельскохозяйственные животные

Симптомы

- Высокая температура
- Слабость
- Потливость или озноб
- Головная боль
- Боль в мышцах и суставах
- Сыпь
- Увеличение лимфатических узлов



Как передается

- при уходе за больными животными, обработке сырья животного происхождения
- при употреблении мяса, молока и молочных продуктов, не прошедших достаточную термическую обработку
- при вдыхании пыли, содержащей сухие фекалии и мочу зараженных животных

Профилактика



Не приобретайте мясо и мясные продукты (фарш, колбаса, полуфабрикаты), молоко и молочные продукты на несанкционированных рынках и с рук



Употребляйте только термически обработанные мясо, молоко, мясные и молочные продукты



При уходе за сельскохозяйственными животными используйте спецодежду и средства индивидуальной защиты – маски, резиновые перчатки

ЛЕПТОСПИРОЗ



Острая природно-очаговая инфекционная болезнь, которая передается человеку от животных: грызуны, ежи, собаки, свиньи, крупный и мелкий рогатый скот, лисицы, песцы, нутрии

Симптомы



- Лихорадка
- Слабость
- Боль в пояснице и мышцах
- Желтушность кожи и склер
- Кровотечения: носовые, желудочно-кишечные
- Кровоизлияния в местах инъекций, в конъюнктивы и склеры
- Гематурия

Как передается



через загрязненную воду



через загрязненные продукты



при контакте с мочой и фекалиями животных

Профилактика

egon.rospotrebнадзор.ru



не купаться в водоемах во избежание риска заглатывания воды



пить только кипяченую или бутилированную воду



защищать пищевые продукты и воду от загрязнения выделениями грызунов



использовать защитную одежду, маски и перчатки при работе с животными



держат в чистоте дома и подворья



проводить борьбу с грызунами



выбрасывать мусор в специально отведенные места



следить за здоровьем домашних животных

Вакцинация населения против лептоспироза проводится по эпидемическим показаниям, с учетом профессиональной деятельности



ЧТО НУЖНО ЗНАТЬ О СИБИРСКОЙ ЯЗВЕ?



РОСПОТРЕБНАДЗОР

ЕДИННЫЙ КОНСУЛЬТАЦИОННЫЙ ЦЕНТР
РОСПОТРЕБНАДЗОРА 8-800-555-49-43

СИМПТОМЫ СИБИРСКОЙ ЯЗВЫ

- Повышение температуры тела, озноб.
- Головная боль.
- Сильная слабость.
- Ломящие боли в пояснице.

ИНКУБАЦИОННЫЙ ПЕРИОД

Продолжается в течение нескольких дней, но может удлиняться до 8-14 дней или сокращаться до нескольких часов.

ФОРМЫ

В самом общем виде врачи выделяют 2 формы заболевания: кожную и генерализованную (общую).

Кожная форма – 3 вида: карбункулезную, эдематозную и буллезную.

Генерализованная форма – 3 вида: легочную, кишечную и септическую.

СИБИРСКАЯ ЯЗВА – ОСОБО ОПАСНАЯ ИНФЕКЦИОННАЯ БОЛЕЗНЬ СЕЛЬСКОХОЗЯЙСТВЕННЫХ И ДИКИХ ЖИВОТНЫХ ВСЕХ ВИДОВ, А ТАКЖЕ ЧЕЛОВЕКА. БОЛЕЗНЬ ПРОТЕКАЕТ В КОРОТКИЕ СРОКИ И ОСТРО



МЕХАНИЗМЫ ЗАРАЖЕНИЯ И ПУТИ ПЕРЕДАЧИ

• КОНТАКТНЫЙ

прямой контакт с больным скотом, когда микроб попадает в микротравмы наружных покровов (царапины, ссадины, мелкие порезы) во время ухода за животными, при вскрытии их трупов, снятии шкуры и разделке туш.

• АЭРОГЕННЫЙ

реализуемый воздушно-пылевым или воздушно-капельным путями, так как споры сибиреязвенной палочки неограниченно долго сохраняются и могут проникать в дыхательные пути.

• АЛИМЕНТАРНЫЙ

наблюдается при употреблении недостаточно термически обработанной мясной продукции. Существует возможность передачи инфекции посредством укусов кровососущих насекомых.

Заражение человека от человека обычно не наблюдается.

ПРОФИЛАКТИКА

Профилактика заболевания у человека напрямую зависит от профилактики сибирской язвы у животных. Раннее обнаружение вспышек, карантин зараженных помещений, уничтожение больных животных и предметов, через которые может передаваться инфекция, проведение соответствующих санитарно-гигиенических мероприятий на скотобойнях и молочных фабриках.

ЧТО МОЖЕТ СДЕЛАТЬ КАЖДЫЙ ЧЕЛОВЕК ДЛЯ СЕБЯ?

Избегать контактов с дикими животными, не покупать мясные продукты и шкуры с рук и в непроверенных местах.

Основной метод профилактики сибирской язвы в эпидемиологически неблагоприятных районах для лиц, чья работа связана с повышенным риском заражения (сельскохозяйственные работники, работники животноводческих ферм, скотобоен и мясокомбинатов, кожевенных заводов, шерстомойных фабрик и цехов по изготовлению мясокостной муки и костного клея, врачи-ветеринары) – вакцинация.

ГЛПС. МЫШИНАЯ ЛИХОРАДКА



ГЛПС – вирусное заболевание, передающееся мышевидными грызунами

Пути заражения

- воздушно-пылевой - при вдыхании пыли, загрязненной выделениями грызунов
- контактный - через поврежденную кожу при контакте с экскрементами инфицированных грызунов или со слюной в случае укуса зверьком
- пищевой - при употреблении продуктов, загрязненных выделениями животных

Симптомы:



Температура тела до 38–40° С



Головная боль, тошнота



Боль в горле, воспаление лимфатических узлов



Боли в пояснице и животе, сыпь

Профилактика ГЛПС на даче



На даче провести влажную уборку с дезсредствами



До и после уборки проветрить помещение



Использовать средства индивидуальной защиты



Посуду обдать кипятком или обработать дезинфицирующим средством



Мягкий инвентарь просушить на солнце в течение нескольких часов



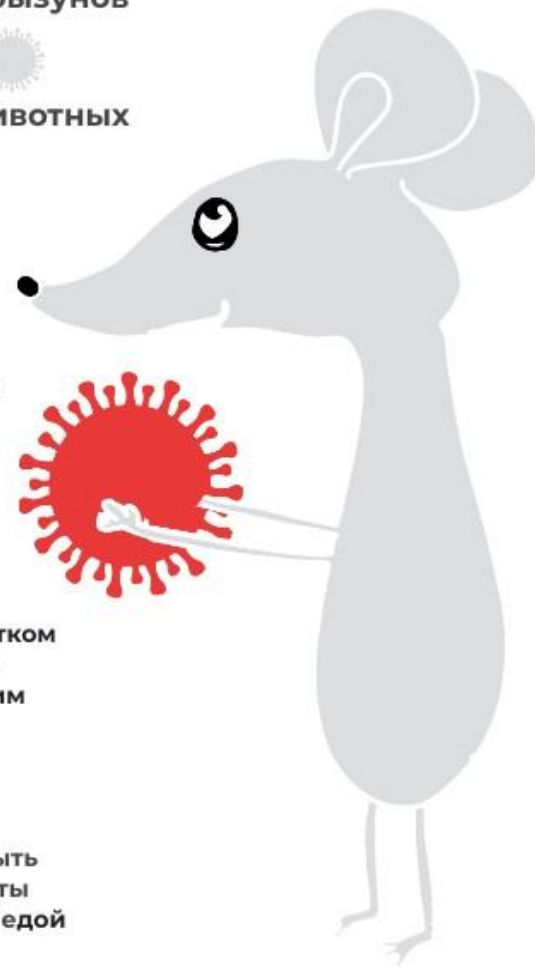
Уничтожить грызунов на садовых и дачных участках



Хранить продукты питания в плотно закрытых емкостях, недоступных грызунам



Тщательно мыть овощи, фрукты и зелень перед едой





РОСПОТРЕБНАДЗОР

Единый консультационный центр
РОСПОТРЕБНАДЗОРА 8-800-555-49-43

ПРОФИЛАКТИКА ГЕМОРАГИЧЕСКОЙ ЛИХОРАДКИ

С ПОЧЕЧНЫМ СИНДРОМОМ (ГЛПС)



В туристических походах следует избегать ночевки в стогах сена и соломы

Если вас не было в доме или на даче даже одну неделю, необходимо в первую очередь проветрить помещение. После этого рекомендуется сделать влажную уборку



Нужно своевременно вывозить бытовой мусор

Исключить возможность проникновения грызунов в жилые помещения и хозяйственные постройки



При уборке дачных и подсобных помещений рекомендуется надевать ватно-марлевую повязку из 4-х слоев марли и резиновые перчатки, халат или другую рабочую одежду



Вода для питья должна быть кипяченой. Пищевые продукты следует хранить в недоступных для грызунов местах

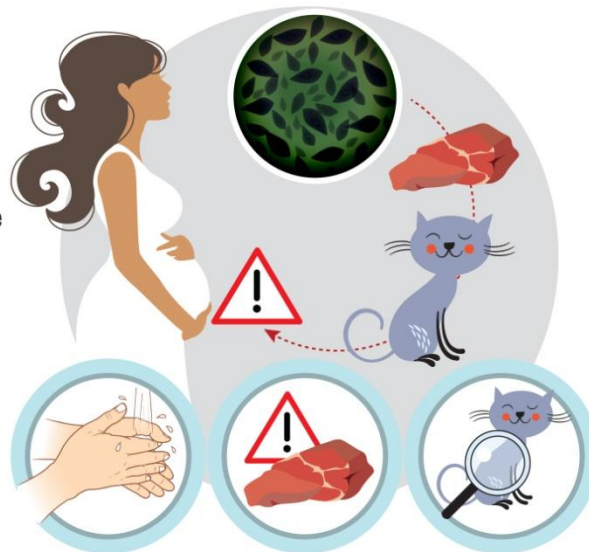


РОСПОТРЕБНАДЗОР

Единый консультационный центр
РОСПОТРЕБНАДЗОРА 8-800-555-49-43

ПРОФИЛАКТИКА ТОКСОПЛАЗМОЗА

- Соблюдайте правила личной гигиены – мойте руки после работы (особенно это важно при контакте с сырым мясом)
- Не употребляйте в пищу и не пробуйте сырой мясной фарш, а также мясные блюда без достаточной термической обработки
- Предупреждайте женщин о рисках инфицирования во время беременности, а также о необходимости тщательного обследования беременных на токсоплазмоз



- Люди, по роду занятий соприкасающиеся с животными, а также занятые обработкой продуктов животноводства, должны пользоваться спецодеждой, перчатками, соблюдать правила личной гигиены
- Не рекомендуется кормить домашних кошек сырым мясом
- Ежедневно уничтожайте фекалии домашних кошек, чтобы не допустить созревания содержащихся в них ооцист
- Рекомендуется периодически обследовать кошек на токсоплазмоз



ИЕРСИНИОЗ. БОЛЕЗНЬ ИЗ ХОЛОДИЛЬНИКА



ТЕМПЕРАТУРА ОТ + 4 ДО +8°C - ТА САМАЯ, ЧТО В ХОЛОДИЛЬНИКЕ — НЕ ТОЛЬКО НЕ ТОРМОЗИТ РАЗМНОЖЕНИЕ ИЕРСИНИИ, А НАОБОРОТ СТИМУЛИРУЕТ ЕГО. ПОЭТОМУ ВРАЧИ ЧАСТО НАЗЫВАЮТ ИЕРСИНИОЗ “БОЛЕЗНЬ ИЗ ХОЛОДИЛЬНИКА”.

ВОЗБУДИТЕЛЬ

БАКТЕРИЯ ИЕРСИНИЯ

ИСТОЧНИК ИНФЕКЦИИ

ЧАЩЕ ВСЕГО ГРЫЗУНЫ



КАК ПРОИСХОДИТ ЗАРАЖЕНИЕ

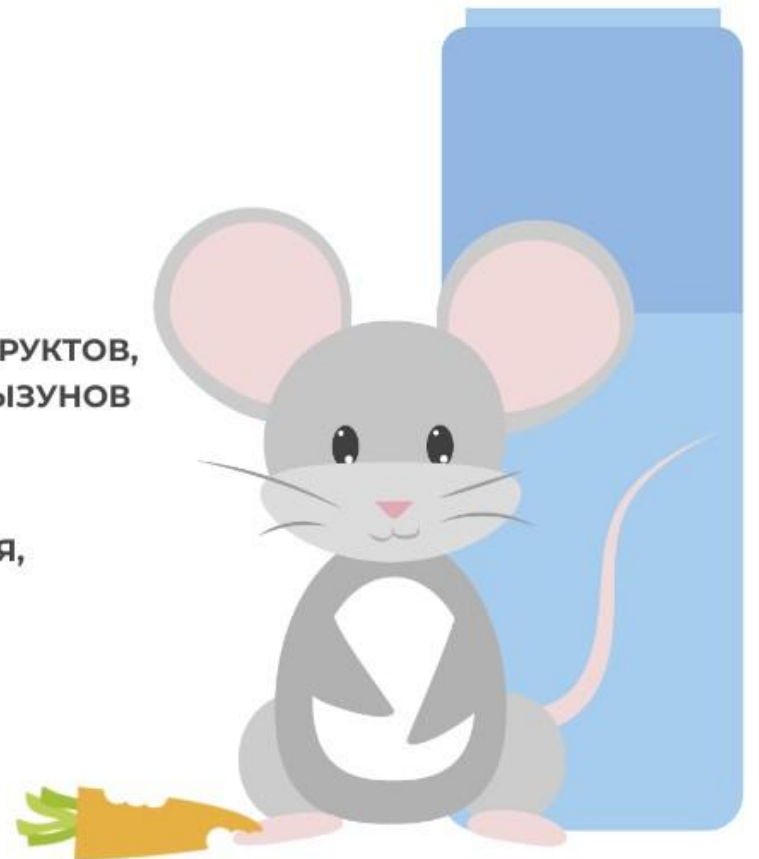
ПРИ УПОТРЕБЛЕНИИ ПЛОХО ПРОМЫТЫХ ОВОЩЕЙ ИЛИ ФРУКТОВ, ДРУГИХ ПРОДУКТОВ, ЗАГРЯЗНЕННЫХ ВЫДЕЛЕНИЯМИ ГРЫЗУНОВ

КАКИЕ СИМПТОМЫ

ОЗНОБ, ГОЛОВНАЯ БОЛЬ, БОЛЬ В ЖИВОТЕ, РВОТА, ДИАРЕЯ, МЫШЕЧНАЯ И СУСТАВНАЯ БОЛЬ, СЫПЬ, ЖЕЛТУХА

ПРОДУКТЫ ПОВЫШЕННОГО РИСКА

ОВОЩИ, УПОТРЕБЛЯЕМЫЕ В СЫРОМ ВИДЕ, ОБРАБОТКА КОТОРЫХ ЗАТРУДНЕНА, НАПРИМЕР, КАПУСТА, ЗЕЛЕНЬ





ПРОФИЛАКТИКА ГИДРОФОБИИ (БЕШЕНСТВО)



РОСПОТРЕБНАДЗОР

ЕДИНЫЙ КОНСУЛЬТАЦИОННЫЙ ЦЕНТР
РОСПОТРЕБНАДЗОРА 8-800-555-49-43

БЕШЕНСТВО (ГИДРОФОБИЯ, РАБИЧЕСКАЯ БОЛЕЗНЬ) – ВИРУСНАЯ БОЛЕЗНЬ ДИКИХ И ДОМАШНИХ ЖИВОТНЫХ, ОТ КОТОРЫХ МОЖЕТ ЗАРАЗИТЬСЯ ЧЕЛОВЕК

Основной носитель вируса – дикие животные, от которых болезнь передается домашним животным.

Инфицирование людей обычно происходит в результате укуса, ослюнения или оцарапывания, нанесённых заражённым животным.

Бешенство можно предупредить, если вы знаете и выполняете простые требования.

Соблюдайте правила содержания животных и меры предосторожности при контактах с ними.



Помните, что своевременная обработка раны с мылом после укуса животных и антирабическая помощь в медицинской организации уберегут вас от этой смертельно опасной инфекции!



Подробнее на www.rospotrebnadzor.ru

БЕШЕНСТВО



Бешенство – зоонозная инфекция, передающаяся человеку от диких и домашних животных



собаки



кошки



лисы



волки



летучие мыши

Как передается:



- при укусе или оцарапывании больным животным
- при ослюнении больным животным поврежденных кожных покровов или неповрежденных слизистых оболочек
- при снятии шкур и разделке туш без защитных перчаток при наличии повреждений кожи рук
- при ранении предметами, загрязнёнными инфицированной слюной больных животных

Что делать при укусе животным:



- промыть рану под проточной водой с мылом в течение 10 минут
- в кратчайшие сроки обратиться за медицинской помощью

Экстренная профилактика:



Антирабическую вакцину вводят 6 раз по схеме: 0-3-7-14-30-90
При наличии показаний однократно вводится антирабический иммуноглобулин

Профилактика

egon.rospotrebnadzor.ru



не выпускайте домашних животных на самовыгул



не позволяйте домашним животным контактировать с бродячими и дикими животными



не приводите домой пойманных на улице бродячих и диких животных



не приближайтесь к диким или бродячим животным, даже если они кажутся дружелюбными



регулярно делайте прививку от бешенства домашним питомцам

ОРНИТОЗ



Орнитоз – зоонозная инфекция, передающаяся человеку от птиц



домашние -
утки,
индюшки



комнатные - попугаи,
канарейки и другие
мелкие певчие птицы



синантропные -
городские
голуби

Симптомы



- Лихорадка
- Слабость
- Боль в мышцах и суставах
- Кашель
- Одышка и боль в грудной клетке
- Головная боль

Как передается



- при вдыхании пыли, содержащей мелкие частицы помета, перьев и пуха инфицированных птиц
- через инфицированные продукты
- при контакте с больными птицами или предметами ухода за ними

Профилактика



Приобретайте птиц только в специализированных магазинах



Требуйте у продавца документы ветеринарной службы, подтверждающие состояние здоровья птицы



Немедленно обращайтесь в ветеринарную клинику при подозрении на орнитоз у птицы



Не целуйте птиц и не касайтесь их губами



Не кормите голубей и других птиц с рук, на оконных откосах и других близких к жилью местах



После контакта с птицей обязательно мойте руки



Тщательно убирайте голубиный помет с оконных откосов, используйте средства индивидуальной защиты: перчатки, маску и сменную одежду



Объясните детям, что нельзя трогать уличных птиц

ЧУМА



Чума - особо опасное инфекционное заболевание, вызываемое бактериями *Yersinia Pestis*

Заражение человека



укусы блох,
заразившихся на
грызунах



прямой контакт с
инфицированными
тканями животного
(например, разделка
тушки)



воздушно-капельным
путем (от человека,
больного легочной
формой чумы)

Клинические проявления



Бубонная форма
(смертность до 30%)



Легочная форма
(смертность до 100%)



Профилактика

Проводится при осложнении
эпидемиологической обстановки:



вакцинация
населения



борьба
с грызунами



борьба
с блохами

ЗООНОЗЫ



Зоонозы - заболевания, передающиеся от животных человеку

